

Fiche technique version théâtre

Contact régie : Juliette Gutin – 06 63 06 22 20 – juliettegutin@gmail.com



L'équipe du spectacle se compose d'un comédien et d'un technicien lumière

Durée du spectacle : 25 minutes

Nombre de représentations possible dans la journée : 3

Temps minimum entre 2 représentations : 30 minutes

Jauge maximum : 70 personnes (enfants et accompagnateurs)

Age : De 1 à 5 ans, privilégier des séances avec des âges homogènes (éviter de mélanger les crèches avec les moyennes et grandes sections)

Configuration idéale : l'espace de jeu et le public au même niveau, dans tous les cas une scène la moins surélevée possible. Le public sur gradin ou tapis + 2 hauteurs.

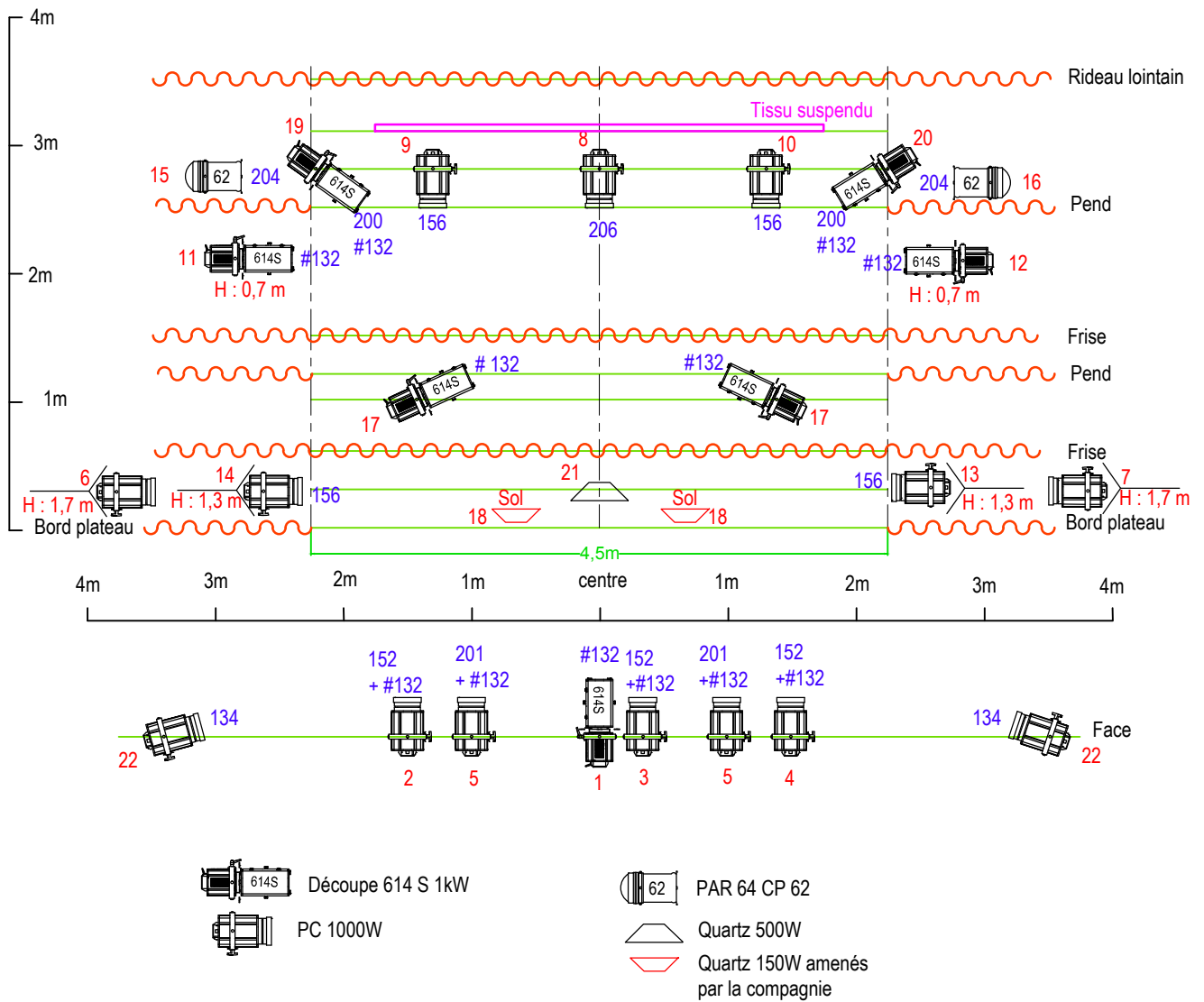
Merci de prévoir un sol noir ou de couleur sombre pour l'espace de jeu (plancher, tapis de danse ou moquette).

Le décor du spectacle se compose d'une petite chaise, d'une caisse en bois, d'un faux miroir et d'un tissu blanc (hauteur : 2,5m, largeur : 3,5m) suspendu à une porteuse au lointain par 3 fines drisses noires.

Merci de fournir à la compagnie une loge chauffée équipée d'un miroir, d'un fer et d'une table à repasser.

Un catering léger (jus de fruits, thé, café, biscuits et fruits) sont aussi très appréciés.

Durée du montage décor, réglages et encodage lumière puis répétition : 6 heures.



- En fonction des dimensions de la salle et du matériel disponible, les PC 1000W peuvent être en 650W, les découpes 1000W en 575 ou mini découpes (pour le circuit 17) et les PARS 64 en 56.

- 22 circuits de 2kW nécessaires
- 1 console programmable séquentiel + submasters
- 2 platines de sol et 4 pieds (hauteurs : 1,30m et 1,70m).

COTE ET IMPLANTATION :

- Ouverture minimum : 4,50m
- Dégagement minimum de chaque côté : 1m.
- Profondeur minimum : 3,8m
- Hauteur minimum sous perche : 3,5m.
- Pendrillonnage à l'italienne

CONDITIONS D'ACCUEIL :

- Prévoir au minimum 1 personne qualifiée pour assurer l'accueil lumière
- Prévoir 6 heures pour les réglages, encodage et répétitions avant la 1^{ère} représentation
- Merci de préparer le matériel lumière : installé, câblé, patché et prêt à fonctionner avant l'arrivée de la compagnie.**

Compagnie Encore qui ?

JE SUIS SUIS LA

Plan de feu et fiche
technique lumière

Contact : Juliette Gutin

☎ 06 63 06 22 20

Version : décembre 2013

✉ juliettegutin@gmail.com

Echelle : 1/50°